
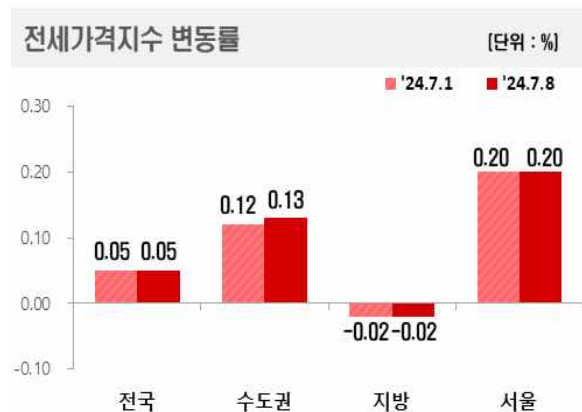
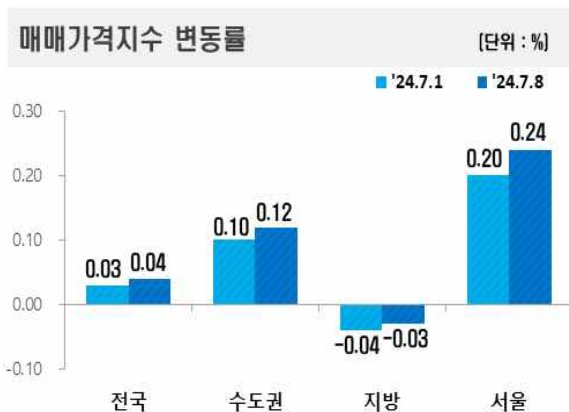
		보 도 자 료		 부동산통계정보 www.reb.or.kr/r-one
		배포일시	2024. 7. 11(목) 총 15매(본문 8매, 붙임 7매)	
담당 부서	부동산통계처 주택통계부	내용문의	• 담당 부 장 김 민 섭 ☎(053)663-8501 • 담당 팀 장 김 형 창 ☎(053)663-8502 • 담당 연구원 우 남 교 ☎(053)663-8504 • 담당 대 리 이 현 석 ☎(053)663-8508	
보 도 일 시		2024년 7월 11일(목) 14:00 이후부터 보도하여 주시기 바랍니다.		



전국주택가격동향조사: 2024년 7월 2주 주간 아파트가격 동향

- 한국부동산원(원장 손태락)이 2024년 7월 2주(7.8일 기준) 전국 주간 아파트가격 동향을 조사한 결과, 매매가격은 0.04% 상승, 전세가격은 0.05% 상승을 기록했다.



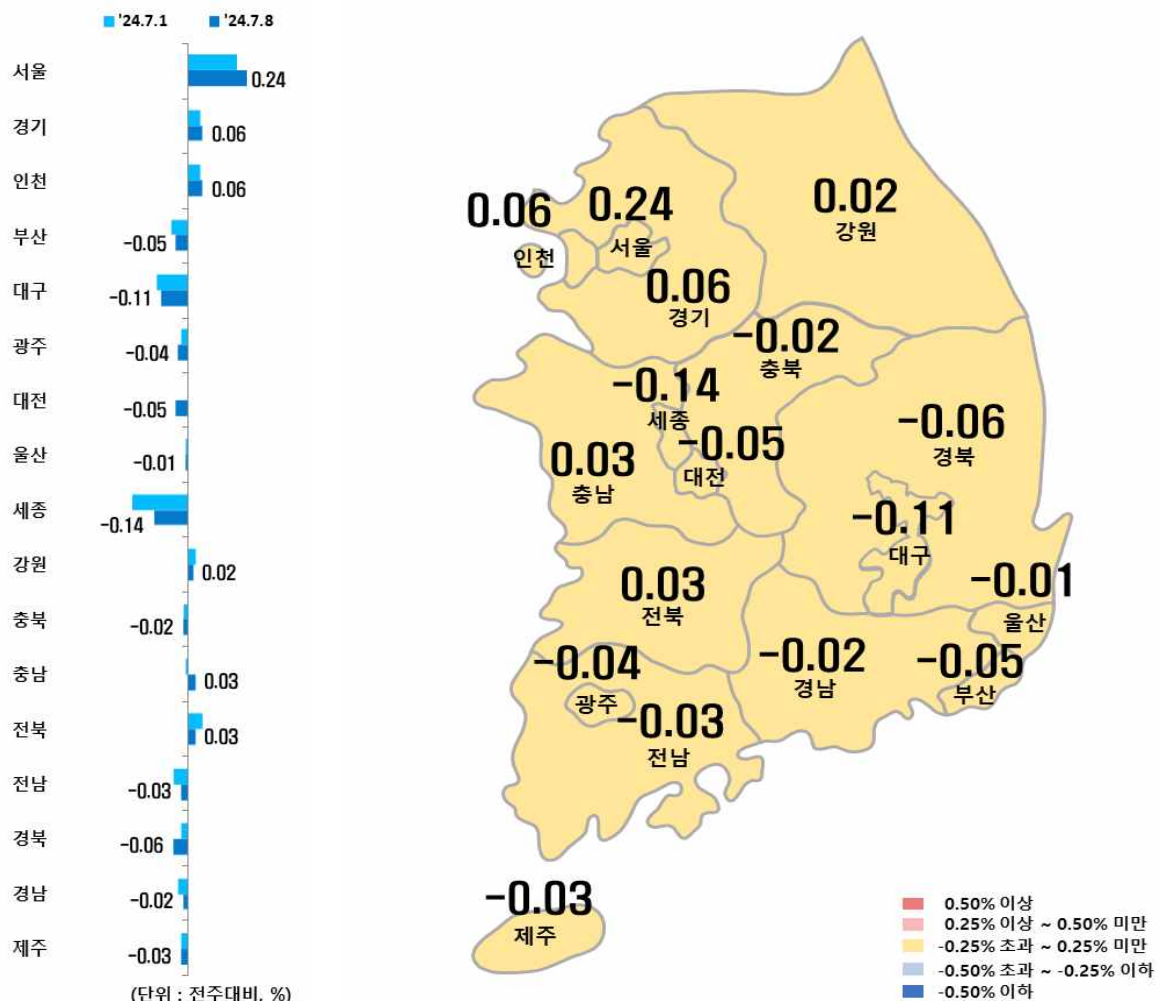
최근 1년간 전국 아파트 매매·전세가격 지수 및 변동률 추이



1 주간 아파트 매매가격 동향

- [전국 : 0.04%] 전국 주간 아파트 매매가격은 지난주(0.03%) 대비 상승폭 확대됐다. 수도권(0.10%→0.12%) 및 서울(0.20%→0.24%)은 상승폭 확대, 지방(-0.04%→-0.03%)은 하락폭 축소됐다.(5대광역시(-0.06%→-0.06%), 세종(-0.23%→-0.14%), 8개도(-0.01%→-0.01%))
- 시도별로는 경기(0.06%), 인천(0.06%), 충남(0.03%), 전북(0.03%), 강원(0.02%) 등은 상승, 대구(-0.11%), 경북(-0.06%), 대전(-0.05%), 부산(-0.05%), 광주(-0.04%) 등은 하락했다.
- 공표지역 178개 시군구 중 지난주 대비 상승 지역(90→95개) 및 보합 지역(7→10개)은 증가, 하락 지역(81→73개)은 감소

< 시도별 아파트 매매가격지수 변동률 >



□ [수도권 : 0.12%] 서울 0.24% 상승, 인천 0.06% 상승, 경기 0.06% 상승

○ [서울 : 0.20% → 0.24%]

- 정주여건 양호한 선호단지 위주로 매수문의 지속 및 매도 희망가격 높아지면서 상승거래 발생하고 있으며, 가격상승 기대심리가 인근 단지에도 확대되는 등 상승폭 확대
- (강북 14개구 : 0.23%) 성동구(0.52%)는 금호·옥수동 대단지 위주로, 용산구(0.36%)는 이촌·문배동 위주로, 서대문구(0.35%)는 남가좌·북가좌동 준신축 위주로, 마포구(0.35%)는 아현·상암동 주요단지 위주로, 은평구(0.30%)는 녹번·불광동 위주로 상승
- (강남 11개구 : 0.26%) 송파구(0.41%)는 방이·신천동 주요단지 위주로, 서초구(0.40%)는 반포·잠원동 대단지 위주로, 강동구(0.32%)는 고덕·암사동 중소형 규모 위주로, 강남구(0.28%)는 역삼·개포·도곡동 위주로 상승

○ [인천 : 0.05% → 0.06%]

- 중구(0.13%)는 중산·운서동 주요단지 위주로, 남동구(0.12%)는 구월·논현동 중대형 규모 위주로, 부평구(0.08%)는 산곡·부개동 위주로, 계양구(0.08%)는 박촌·오류동 준신축 위주로, 미추홀구(0.06%)는 도화·학익동 중대형 규모 위주로 상승

○ [경기 : 0.05% → 0.06%]

- 안성시(-0.08%)는 공도읍 등에서 신규 입주물량 영향 보이며 하락하였으나, 과천시(0.49%)는 개발사업 기대감 있는 가운데 부림·별양동 위주로, 성남 분당구(0.31%)는 서현·금곡동 주요단지 위주로, 수원 영통구(0.16%)는 원천·이의동 위주로, 화성시(0.15%)는 직주근접 양호한 반송·영천동 위주로 상승

□ [지방 : -0.03%] 5대광역시 0.06% 하락, 세종 0.14% 하락, 8개도 0.01% 하락

○ [5대광역시 : -0.06% → -0.06%]

- (대구 : -0.13% → -0.11%) 남구(-0.16%)는 이천·봉덕동 구축 위주로, 동구(-0.15%)는 신규 입주물량 영향있는 신천·효목동 위주로, 수성구(-0.14%)는 사월·시지동 위주로 하락
- (부산 : -0.07% → -0.05%) 연제구(0.03%)는 연산동 신축 대단지 위주로 상승했으나, 남구(-0.13%)는 대연·용호동 중소형 규모 위주로, 사상구(-0.12%)는 주례·모라동 구축 위주로 하락

○ [세종 : -0.23% → -0.14%]

- 공급물량 영향 지속되며 고운·반곡동 및 조치원읍 위주로 하락

○ [8개도 : -0.01% → -0.01%]

- (경북 : -0.03% → -0.06%) 포항 북구(-0.21%)는 흥해읍·장성동 위주로, 경산시(-0.09%)는 진량읍 및 중산동 구축 위주로 하락

(지난주 대비 %)

구 분		7.1(전기)	7.8(당기)	비 고
1	충남	-0.01	0.03	하락에서 상승 전환
2	전북	0.06	0.03	상승폭 축소
3	강원	0.03	0.02	상승폭 축소
4	충북	-0.02	-0.02	하락폭 유지
5	경남	-0.04	-0.02	하락폭 축소
6	전남	-0.06	-0.03	하락폭 축소
7	제주	-0.03	-0.03	하락폭 유지
8	경북	-0.03	-0.06	하락폭 확대

(지난주 대비 %)				(지난주 대비 %)			
충남(8개도 중 1위)		7.1	7.8	경북(8개도 중 8위)		7.1	7.8
1	충남 보령시	0.24	0.16	1	경북 상주시	0.25	0.22
2	충남 서산시	0.09	0.13	2	경북 영주시	0.05	0.06
3	충남 논산시	0.09	0.10	3	경북 영천시	0.10	0.06
4	충남 천안시 동남구	-0.01	0.07	4	경북 문경시	0.08	0.06
5	충남 천안시 서북구	-0.05	0.04	5	경북 안동시	0.10	0.05
6	충남 계룡시	-0.02	0.03	6	경북 김천시	0.05	0.03
7	충남 예산군	-0.15	-0.02	7	경북 경주시	0.02	-0.01
8	충남 공주시	-0.02	-0.03	8	경북 포항시 남구	0.04	-0.05
9	충남 아산시	-0.01	-0.04	9	경북 칠곡군	-0.05	-0.06
10	충남 당진시	-0.04	-0.05	10	경북 구미시	-0.12	-0.07
11	충남 홍성군	-0.07	-0.06	11	경북 경산시	-0.12	-0.09
				12	경북 포항시 북구	-0.04	-0.21

□ [수도권 : 0.13%] 서울 0.20% 상승, 인천 0.10% 상승, 경기 0.10% 상승

○ [서울 : 0.20% → 0.20%]

- 전세자금대출 활용한 수요 등의 영향으로 선호단지 중심으로 상승거래 이어지고 있으며, 매물 소진됨에 따라 인근 단지에서도 거래가격 상승하는 등 서울 전체 상승세 지속
- (강북 14개구 : 0.21%) 은평구(0.34%)는 응암·수색동 역세권 위주로, 노원구(0.30%)는 상계·월계동 위주로, 성동구(0.27%)는 옥수·응봉동 위주로, 서대문구(0.23%)는 충정로3가 및 북가좌동 위주로, 용산구(0.22%)는 용문·보광동 위주로 상승
- (강남 11개구 : 0.19%) 영등포구(0.36%)는 문래동3가 및 신길동 주요단지 위주로, 양천구(0.25%)는 신정·목동 위주로, 서초구(0.21%)는 서초·잠원동 대단지 위주로, 강서구(0.20%)는 가양·공항동 역세권 위주로, 구로구(0.19%)는 고척·항동 위주로 상승

○ [인천 : 0.10% → 0.10%]

- 서구(0.19%)는 청라·원당동 정주여건 양호한 단지 위주로, 부평구(0.16%)는 삼산·부평·청천동 대단지 위주로, 남동구(0.09%)는 구월·논현동 준신축 및 대단지 위주로, 미추홀구(0.07%)는 용현·주안동 위주로, 계양구(0.06%)는 매물량 감소하며 박촌·병방동 중소형 규모 위주로 상승

○ [경기 : 0.09% → 0.10%]

- 안성시(-0.17%)는 공급물량 영향으로 공도읍·당왕동 위주로 하락했으나, 부천 원미구(0.34%)는 중·상동 정주여건 양호한 선호단지 위주로, 김포시(0.29%)는 마산·운양동 및 양촌읍 신축 위주로, 수원 팔달구(0.28%)는 우만·화서동 구축 위주로, 시흥시(0.23%)는 정왕·장곡동 위주로 상승

□ [지방 : -0.02%] 5대광역시 0.03% 하락, 세종 0.01% 하락, 8개도 0.02% 하락

○ [5대광역시 : -0.03% → -0.03%]

- (대구 : -0.06% → -0.08%) 남구(-0.21%)는 이천·봉덕동 구축 위주로, 달서구(-0.13%)는 용산·도원동 대단지 위주로, 북구(-0.10%)는 동변·서변·침산동 위주로 하락
- (대전 : -0.07% → -0.06%) 서구(0.01%)는 도마·월평동 위주로 상승했으나, 동구(-0.14%)는 신흥·대성동 중소형 규모 위주로, 유성구(-0.11%)는 송강·원내동 구축 위주로 하락

○ [세종 : -0.14% → -0.01%]

- 신규 입주물량 영향있는 대평·다정·종촌동 위주로 하락

○ [8개도 : -0.01% → -0.02%]

- (경북 : -0.02% → -0.07%) 경산시(-0.20%)는 중산·백천동 위주로, 포항 북구(-0.14%)는 흥해읍 및 창포동 구축 위주로 하락

(지난주 대비 %)

구 분		7.1(전기)	7.8(당기)	비 고
1	강원	0.04	0.06	상승폭 확대
2	전북	0.01	0.04	상승폭 확대
3	충북	0.03	-0.01	상승에서 하락 전환
4	전남	-0.03	-0.02	하락폭 축소
5	제주	-0.02	-0.03	하락폭 확대
6	충남	0.02	-0.04	상승에서 하락 전환
7	경남	-0.04	-0.05	하락폭 확대
8	경북	-0.02	-0.07	하락폭 확대

(지난주 대비 %)

강원(8개도 중 1위)		7.1	7.8
1	강원 속초시	0.38	0.29
2	강원 춘천시	0.00	0.14
3	강원 원주시	0.06	0.04
4	강원 동해시	0.00	0.01
5	강원 태백시	-0.01	0.01
6	강원 삼척시	-0.09	0.01
7	강원 강릉시	-0.09	-0.07

경북(8개도 중 8위)		7.1	7.8
1	경북 문경시	0.08	0.07
2	경북 영주시	0.03	0.03
3	경북 경주시	0.03	0.02
4	경북 안동시	0.03	0.02
5	경북 상주시	0.08	0.02
6	경북 영천시	-0.02	0.00
7	경북 칠곡군	-0.01	-0.02
8	경북 김천시	0.02	-0.04
9	경북 구미시	-0.06	-0.06
10	경북 포항시 남구	0.02	-0.07
11	경북 포항시 북구	-0.06	-0.14
12	경북 경산시	-0.06	-0.20

※ 주간 아파트가격 동향에 대한 세부자료는 한국부동산원 부동산통계정보 시스템 R-ONE(www.reb.or.kr/r-one) 또는 한국부동산원 부동산정보 앱*(스마트폰)을 통해 확인할 수 있다.

* 설치방법 : “구글 Play스토어” 또는 “Apple 앱스토어” 에서 “한국부동산원” 검색 후 설치

붙임 1 : 주간 아파트 시도별 변동률 통계표

붙임 2 : 수도권 지역 주간 아파트 변동률 통계표

붙임 3 : 5대광역시 아파트 변동률 통계표

붙임 4 : 주간 아파트 매매·전세 가격지수 변동률 그래프



이 보도자료와 관련하여 보다 자세한 내용이나 취재를 원하시면 한국부동산원 부동산통계처 주택통계부 부장 김민섭, 팀장 김형창, 연구원 우남교, 대리 이현석 (☎ 053-663-8501, 8502, 8504, 8508)에게 연락주시기 바랍니다.

☐ 매매가격 변동률

지역	누계*		'24년					
	'23년	'24년	6.3	6.10	6.17	6.24	7.1	7.8
전 국	-5.91	-0.63	0.01	0.00	0.01	0.01	0.03	0.04
수도권	-6.36	-0.13	0.05	0.05	0.07	0.07	0.10	0.12
지 방	-5.48	-1.12	-0.02	-0.05	-0.05	-0.05	-0.04	-0.03
서 울	-3.90	0.93	0.09	0.10	0.15	0.18	0.20	0.24
경 기	-7.86	-0.79	0.03	0.02	0.02	0.02	0.05	0.06
인 천	-5.69	0.23	0.06	0.06	0.06	0.06	0.05	0.06
부 산	-7.71	-1.83	-0.05	-0.08	-0.07	-0.07	-0.07	-0.05
대 구	-8.71	-2.75	-0.08	-0.16	-0.15	-0.15	-0.13	-0.11
광 주	-5.33	-0.75	-0.01	-0.05	-0.04	-0.03	-0.03	-0.04
대 전	-6.09	-0.69	-0.02	-0.04	-0.06	-0.03	0.00	-0.05
울 산	-6.13	-0.40	-0.01	-0.01	0.00	0.00	-0.01	-0.01
세 종	-6.28	-5.20	-0.08	-0.06	-0.04	-0.13	-0.23	-0.14
강 원	-2.56	0.42	0.02	-0.02	0.04	-0.05	0.03	0.02
충 북	-3.71	-0.39	-0.02	0.01	-0.01	-0.02	-0.02	-0.02
충 남	-4.17	-1.06	0.03	-0.02	-0.06	-0.02	-0.01	0.03
전 북	-4.01	0.06	0.07	0.02	0.00	0.02	0.06	0.03
전 남	-4.78	-0.62	-0.02	-0.05	0.02	-0.03	-0.06	-0.03
경 북	-3.04	-0.31	0.01	-0.06	-0.02	-0.07	-0.03	-0.06
경 남	-5.02	-1.18	-0.03	-0.04	-0.05	-0.05	-0.04	-0.02
제 주	-3.83	-1.42	-0.07	-0.04	-0.03	-0.05	-0.03	-0.03

* '23년 및 '24년 누계는 전년 동일 주차까지 산정 (예시 : '24년 14주차의 경우, '23년 수치 또한 14주차 누계치임)

☐ 전세가격 변동률

지역	누계*		'24년					
	'23년	'24년	6.3	6.10	6.17	6.24	7.1	7.8
전 국	-9.21	0.82	0.04	0.03	0.04	0.04	0.05	0.05
수도권	-11.46	2.23	0.11	0.10	0.11	0.12	0.12	0.13
지 방	-7.01	-0.53	-0.02	-0.03	-0.02	-0.03	-0.02	-0.02
서 울	-10.63	2.60	0.10	0.12	0.17	0.19	0.20	0.20
경 기	-12.08	1.80	0.10	0.08	0.07	0.07	0.09	0.10
인 천	-10.79	3.23	0.15	0.14	0.13	0.13	0.10	0.10
부 산	-9.82	-0.27	0.00	-0.01	0.00	0.01	0.00	0.00
대 구	-12.06	-2.28	-0.09	-0.10	-0.08	-0.09	-0.06	-0.08
광 주	-5.32	-0.28	-0.01	-0.03	-0.01	-0.02	-0.03	-0.02
대 전	-7.99	0.30	-0.03	-0.04	-0.05	-0.01	-0.07	-0.06
울 산	-10.15	0.86	0.04	0.05	0.02	0.03	0.03	0.02
세 종	-8.03	-5.06	-0.15	-0.19	-0.23	-0.18	-0.14	-0.01
강 원	-2.53	0.68	0.10	0.04	0.06	0.02	0.04	0.06
충 북	-4.39	0.37	0.01	0.01	-0.01	0.02	0.03	-0.01
충 남	-5.99	-0.40	0.04	-0.01	0.02	-0.02	0.02	-0.04
전 북	-5.07	1.06	0.01	0.01	0.01	0.02	0.01	0.04
전 남	-5.25	-0.04	-0.01	0.00	0.01	-0.02	-0.03	-0.02
경 북	-3.80	-1.31	-0.06	-0.08	-0.05	-0.05	-0.02	-0.07
경 남	-5.97	-1.09	-0.03	-0.04	-0.04	-0.06	-0.04	-0.05
제 주	-4.14	-0.81	-0.06	-0.04	-0.02	-0.04	-0.02	-0.03

* '23년 및 '24년 누계는 전년 동일 주차까지 산정 (예시 : '24년 14주차의 경우, '23년 수치 또한 14주차 누계치임)

□ 매매가격 변동률

지역		누계*		'24년					
		'23년	'24년	6.3	6.10	6.17	6.24	7.1	7.8
서울	도심권	-4.14	1.58	0.12	0.10	0.20	0.22	0.26	0.29
	종로	-4.45	1.05	0.14	0.10	0.15	0.13	0.19	0.24
	중	-5.15	1.10	0.10	0.08	0.16	0.15	0.17	0.22
	용산	-3.38	2.09	0.13	0.11	0.24	0.31	0.35	0.36
	동북권	-4.77	0.50	0.06	0.09	0.12	0.14	0.17	0.18
	성동	-3.30	3.00	0.19	0.26	0.35	0.38	0.59	0.52
	광진	-5.24	1.41	0.06	0.15	0.23	0.29	0.16	0.18
	동대문	-5.56	0.72	0.09	0.14	0.12	0.12	0.17	0.24
	종랑	-4.20	0.42	0.05	0.09	0.09	0.11	0.15	0.15
	성북	-4.55	0.97	0.10	0.09	0.15	0.16	0.19	0.25
	강북	-5.81	-0.35	0.03	0.04	0.05	0.07	0.07	0.08
	도봉	-6.96	-0.79	0.01	0.01	0.03	0.01	0.02	0.05
	노원	-3.99	-0.30	0.02	0.03	0.05	0.08	0.08	0.07
	서북권	-4.58	1.40	0.10	0.13	0.22	0.24	0.27	0.33
	은평	-4.79	0.93	0.08	0.11	0.22	0.23	0.21	0.30
	서대문	-5.38	1.12	0.12	0.14	0.19	0.17	0.26	0.35
	마포	-3.75	2.04	0.11	0.14	0.23	0.31	0.33	0.35
	서남권	-5.15	0.72	0.07	0.08	0.10	0.16	0.18	0.18
	양천	-2.91	1.08	0.07	0.09	0.09	0.17	0.21	0.21
	강서	-7.89	0.57	0.07	0.08	0.10	0.18	0.17	0.20
	구로	-5.50	0.09	0.06	0.04	0.08	0.16	0.15	0.10
	금천	-6.96	0.12	0.05	0.04	0.06	0.15	0.13	0.08
	영등포	-4.61	1.41	0.10	0.11	0.15	0.20	0.23	0.24
	동작	-2.95	1.15	0.08	0.09	0.09	0.10	0.17	0.25
	관악	-5.90	0.11	0.05	0.05	0.08	0.17	0.13	0.08
	동남권	-1.00	1.41	0.12	0.13	0.20	0.21	0.23	0.35
	서초	-0.25	1.83	0.14	0.21	0.31	0.29	0.31	0.40
	강남	-1.17	1.26	0.12	0.14	0.16	0.17	0.19	0.28
	송파	0.18	1.65	0.14	0.11	0.23	0.20	0.27	0.41
	강동	-3.21	0.82	0.07	0.08	0.10	0.18	0.14	0.32
경기	과천	-5.51	0.64	0.17	0.38	0.46	0.38	0.44	0.49
	안양	-7.32	-1.24	0.10	0.16	0.19	0.07	-0.02	0.02
	안양 만안	-6.22	-1.53	-0.09	0.06	0.05	0.03	-0.05	-0.03
	안양 동안	-7.88	-1.09	0.20	0.21	0.25	0.09	0.00	0.05
	성남	-5.62	-0.25	0.13	0.22	0.21	0.26	0.25	0.25
	성남 수정	-4.74	-0.77	-0.05	0.11	-0.04	0.10	0.12	0.10
	성남 중원	-6.21	-2.00	0.04	0.01	-0.08	0.04	0.09	0.11
	성남 분당	-5.68	0.23	0.19	0.30	0.32	0.33	0.32	0.31
	군포	-11.52	-0.50	0.02	0.02	0.01	0.04	0.13	0.07
	의왕	-8.12	-0.42	0.06	0.03	0.02	0.04	0.07	0.05
	안성	-7.97	-2.67	-0.03	-0.06	-0.03	-0.04	-0.06	-0.08

지역		누계*		'24년					
		'23년	'24년	6.3	6.10	6.17	6.24	7.1	7.8
경기	용인	-7.67	-0.77	0.00	-0.02	0.01	0.02	0.05	0.06
	용인 처인	-1.63	-0.05	-0.06	-0.05	-0.04	-0.03	-0.02	0.07
	용인 기흥	-9.05	-1.42	-0.01	-0.03	-0.02	0.01	0.04	0.01
	용인 수지	-8.34	-0.37	0.04	0.01	0.05	0.05	0.09	0.12
	수원	-8.54	0.21	0.05	0.03	0.06	0.08	0.07	0.12
	수원 장안	-10.67	-0.61	0.01	0.07	0.08	0.09	0.08	0.06
	수원 권선	-8.36	-0.36	0.00	0.04	0.03	0.07	0.07	0.09
	수원 팔달	-8.48	-0.04	0.06	0.04	0.04	0.09	0.12	0.14
	수원 영통	-7.38	1.22	0.11	0.01	0.09	0.08	0.05	0.16
	부천	-6.79	-0.10	0.03	0.05	0.07	0.07	0.14	0.13
	부천 원미		-0.08	0.02	0.04	0.07	0.07	0.16	0.14
	부천 소사		-0.17	0.03	0.06	0.07	0.08	0.09	0.14
	부천 오정		-0.13	0.03	0.04	0.08	0.08	0.14	0.12
	안산	-9.19	-1.29	-0.02	0.01	0.00	-0.02	-0.02	-0.01
	안산 상록	-6.83	-1.62	-0.02	-0.01	0.00	-0.01	-0.02	-0.01
	안산 단원	-10.95	-1.04	-0.02	0.03	0.00	-0.02	-0.01	-0.01
	시흥	-8.79	-0.97	0.02	0.04	0.07	0.02	0.13	0.10
	광명	-4.41	-1.30	0.07	0.11	0.05	0.05	0.11	0.09
	화성	-8.77	-0.07	0.00	0.03	-0.01	0.07	0.04	0.15
	오산	-9.89	-0.75	0.09	0.03	-0.03	-0.04	-0.06	-0.01
	평택	-5.62	-1.88	-0.07	-0.12	-0.12	-0.13	-0.02	-0.05
	남양주	-7.46	-1.82	0.01	-0.02	-0.09	-0.08	0.05	0.03
	구리	-5.66	0.11	0.02	0.02	0.03	0.04	0.04	0.03
	하남	-8.79	-0.27	0.05	0.01	0.04	0.08	0.02	0.11
	광주	-8.17	-2.67	0.00	-0.08	-0.06	-0.10	-0.02	0.00
	이천	-6.68	-2.08	-0.04	-0.01	-0.03	-0.13	-0.09	-0.05
	여주	-5.22	0.38	0.09	0.06	0.09	0.01	0.03	0.05
	김포	-6.44	0.57	0.07	0.01	0.03	-0.06	0.02	0.12
	고양	-9.93	-0.62	0.03	-0.01	-0.03	-0.06	-0.01	-0.02
	고양 덕양	-9.61	1.45	0.07	0.01	0.10	0.01	0.08	-0.02
	고양 일산동	-7.91	-2.16	-0.07	0.00	-0.08	-0.10	-0.03	0.05
	고양 일산서	-11.67	-2.06	0.04	-0.03	-0.17	-0.11	-0.11	-0.06
	파주	-5.29	-1.94	-0.02	-0.08	-0.06	-0.14	-0.05	-0.04
	포천	-4.94	-0.36	0.01	-0.02	0.02	-0.01	0.01	0.08
	동두천	-8.99	-1.16	-0.01	-0.01	0.02	-0.01	0.03	0.06
	양주	-10.04	-1.60	-0.04	-0.01	-0.05	0.01	-0.02	0.00
	의정부	-9.31	-1.21	0.00	0.02	-0.04	-0.01	-0.01	0.00
인천	중	-5.18	1.26	0.24	0.20	0.27	0.24	0.10	0.13
	동	-4.17	-0.27	0.00	0.02	0.02	0.00	0.01	0.03
	미추홀	-5.25	-0.62	0.08	0.08	0.08	0.06	0.03	0.06
	연수	-4.84	0.06	0.04	0.04	0.03	0.05	0.04	0.01
	남동	-5.57	0.40	0.09	0.09	0.09	0.05	0.07	0.12
	부평	-7.86	0.30	0.05	0.04	0.05	0.07	0.04	0.08
	계양	-5.40	-0.10	0.04	0.02	0.02	0.03	0.05	0.08
	서	-5.42	0.62	0.03	0.04	0.06	0.05	0.07	0.01

* '23년 및 '24년 누계는 전년 동일 주차까지 산정 (예시: '24년 14주차의 경우, '23년 수치 또한 14주차 누계치임)

* '24.1.1일 기준 부천시 행정구역 개편(원미, 소사, 오정구) 반영되었으며, 전주 대비 변동률은 1.2주부터 제공, '24년 누계는 '24.1.2주부터 누계된 변동률임

□ 전세가격 변동률

지역		누계*		'24년					
		'23년	'24년	6.3	6.10	6.17	6.24	7.1	7.8
서울	도심권	-10.05	2.82	0.10	0.16	0.21	0.25	0.27	0.21
	종로	-8.72	1.88	0.07	0.09	0.14	0.26	0.19	0.21
	중	-9.14	2.67	0.14	0.16	0.24	0.29	0.33	0.18
	용산	-11.16	3.31	0.10	0.19	0.21	0.23	0.27	0.22
	동북권	-10.69	3.33	0.11	0.14	0.20	0.20	0.25	0.20
	성동	-11.49	4.94	0.18	0.18	0.29	0.30	0.54	0.27
	광진	-12.32	2.64	0.08	0.15	0.25	0.22	0.15	0.13
	동대문	-9.59	2.87	0.09	0.08	0.10	0.11	0.18	0.10
	중랑	-8.77	2.89	0.11	0.15	0.15	0.13	0.17	0.19
	성북	-9.81	2.79	0.12	0.17	0.19	0.20	0.24	0.20
	강북	-11.09	2.58	0.09	0.13	0.21	0.24	0.27	0.22
	도봉	-12.33	2.17	0.08	0.11	0.13	0.14	0.10	0.08
	노원	-10.70	4.16	0.12	0.13	0.24	0.26	0.27	0.30
	서북권	-7.95	3.37	0.16	0.17	0.21	0.29	0.23	0.26
	은평	-7.89	4.66	0.20	0.25	0.29	0.35	0.31	0.34
	서대문	-9.07	3.11	0.16	0.09	0.19	0.23	0.20	0.23
	마포	-7.11	2.42	0.12	0.15	0.16	0.28	0.19	0.20
	서남권	-12.28	2.65	0.10	0.12	0.14	0.20	0.23	0.22
	양천	-12.95	2.56	0.13	0.14	0.13	0.17	0.27	0.25
	강서	-13.75	2.30	0.10	0.12	0.14	0.18	0.17	0.20
	구로	-11.00	3.01	0.06	0.11	0.12	0.22	0.23	0.19
	금천	-13.16	2.65	0.09	0.09	0.14	0.16	0.21	0.19
	영등포	-10.82	3.01	0.10	0.12	0.20	0.20	0.30	0.36
	동작	-12.42	3.35	0.11	0.13	0.13	0.24	0.19	0.17
	관악	-12.15	1.46	0.07	0.13	0.12	0.21	0.20	0.12
	동남권	-9.84	1.28	0.08	0.07	0.13	0.11	0.09	0.16
	서초	-10.88	1.95	0.06	0.10	0.19	0.11	0.12	0.21
	강남	-12.62	1.61	0.08	0.11	0.12	0.15	0.12	0.15
	송파	-7.20	1.22	0.10	0.06	0.15	0.07	0.09	0.14
	강동	-8.51	0.23	0.05	0.02	0.05	0.10	0.01	0.12
경기	과천	-16.50	-2.05	-0.04	-0.02	-0.09	-0.15	-0.11	-0.09
	안양	-9.15	1.09	0.01	-0.12	-0.12	-0.18	-0.01	0.00
	안양 만안	-7.32	0.46	0.04	-0.12	0.10	-0.16	0.10	0.14
	안양 동안	-10.06	1.42	0.00	-0.12	-0.23	-0.19	-0.07	-0.08
	성남	-8.32	1.32	0.12	0.12	0.02	0.04	0.05	0.06
	성남 수정	-5.02	0.96	0.23	0.05	-0.08	0.09	0.15	0.06
	성남 중원	-3.18	3.53	0.18	0.03	0.21	0.20	0.04	0.07
	성남 분당	-10.18	0.94	0.09	0.16	0.00	0.00	0.04	0.06
	군포	-11.77	1.36	0.15	0.05	0.03	0.08	0.10	0.10
	의왕	-9.75	1.55	0.09	0.07	0.06	0.05	0.04	0.03
	안성	-9.59	-3.04	-0.02	-0.02	-0.09	-0.13	-0.14	-0.17

지역		누계*		'24년					
		'23년	'24년	6.3	6.10	6.17	6.24	7.1	7.8
경기	용인	-13.81	1.48	0.09	0.03	0.07	0.07	0.07	0.07
	용인 처인	-8.06	-0.10	-0.09	-0.03	-0.02	-0.01	-0.02	-0.01
	용인 기흥	-18.03	1.83	0.08	0.04	0.06	0.08	0.06	0.02
	용인 수지	-11.42	1.70	0.15	0.05	0.10	0.09	0.10	0.13
	수원	-11.44	3.99	0.16	0.10	0.09	0.10	0.10	0.16
	수원 장안	-11.48	3.29	0.20	0.20	0.13	0.06	0.10	0.14
	수원 권선	-11.12	2.25	0.18	0.13	0.12	0.08	0.12	0.15
	수원 팔달	-10.81	4.78	0.10	0.11	0.10	0.14	0.01	0.28
	수원 영통	-11.83	5.50	0.15	0.03	0.04	0.11	0.10	0.15
	부천	-12.11	4.16	0.23	0.22	0.24	0.16	0.19	0.26
	부천 원미		3.97	0.27	0.19	0.22	0.15	0.20	0.34
	부천 소사		4.30	0.21	0.26	0.27	0.14	0.18	0.18
	부천 오정		4.56	0.13	0.25	0.27	0.19	0.17	0.15
	안산	-17.00	1.90	0.18	0.27	0.20	0.26	0.13	0.10
	안산 상록	-14.66	0.95	0.30	0.32	0.27	0.28	0.06	0.06
	안산 단원	-18.76	2.61	0.21	0.10	0.12	0.19	0.18	0.12
	시흥	-14.97	2.89	0.18	0.27	0.20	0.26	0.29	0.23
	광명	-8.21	5.12	0.30	0.32	0.27	0.28	0.32	0.15
	화성	-14.20	1.43	0.02	0.04	0.05	0.06	0.01	0.10
	오산	-13.76	-0.29	0.07	0.03	0.01	0.05	0.05	0.08
	평택	-7.94	-0.81	-0.06	0.01	-0.04	-0.04	-0.03	0.00
	남양주	-12.19	1.52	0.20	0.06	0.05	0.07	0.08	0.02
	구리	-10.94	3.99	0.21	0.15	0.13	0.12	0.18	0.14
	하남	-10.52	-0.52	0.09	0.07	0.06	0.09	0.11	0.14
	광주	-13.78	-1.34	-0.13	0.05	-0.04	0.12	-0.06	0.06
	이천	-9.41	-1.21	-0.02	0.00	-0.04	-0.02	0.02	0.05
	여주	-7.91	0.36	-0.10	0.04	0.13	0.01	0.05	0.05
	김포	-8.51	3.18	0.07	0.14	0.14	0.09	0.16	0.29
	고양	-15.80	3.98	0.14	0.13	0.11	0.10	0.15	0.14
	고양 덕양	-12.18	4.81	0.21	0.21	0.08	0.14	0.23	0.20
	고양 일산동	-14.89	2.65	0.07	0.07	0.09	0.11	0.14	0.05
	고양 일산서	-20.47	3.88	0.10	0.06	0.17	0.03	0.06	0.13
	파주	-6.75	-1.87	-0.12	-0.14	0.02	0.00	-0.04	-0.01
	포천	-4.98	-0.11	0.01	-0.03	-0.03	0.02	0.02	0.09
	동두천	-11.55	-0.29	0.07	0.05	0.05	0.01	0.07	0.05
	양주	-21.18	0.99	0.03	0.08	0.14	0.06	0.06	0.08
	의정부	-11.64	2.54	0.11	0.08	0.07	0.17	0.15	0.07
인천	중	-12.15	1.46	0.34	0.07	0.20	0.19	0.07	0.03
	동	-4.01	0.68	0.00	0.03	0.00	0.00	0.03	0.03
	미추홀	-9.52	2.76	0.19	0.16	0.11	0.18	0.02	0.07
	연수	-11.44	2.98	0.08	0.06	0.07	0.08	0.05	0.02
	남동	-11.03	2.79	0.10	0.12	0.16	0.14	0.09	0.09
	부평	-13.29	5.16	0.24	0.15	0.23	0.10	0.10	0.16
	계양	-10.62	1.85	0.16	0.14	0.12	0.10	0.05	0.06
	서	-9.03	4.00	0.14	0.21	0.09	0.18	0.23	0.19

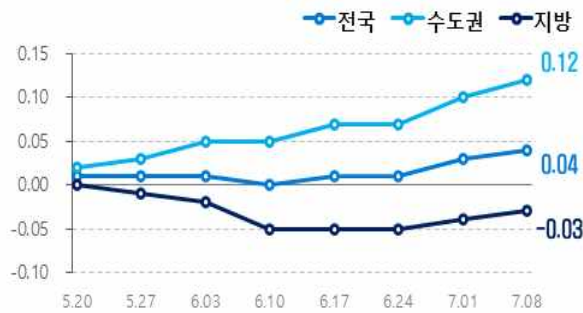
* '23년 및 '24년 누계는 전년 동일 주차까지 산정 (예시: '24년 14주차의 경우, '23년 수치 또한 14주차 누계치임)

* '24.1.1일 기준 부천시 행정구역 개편(원미, 소사, 오정구) 반영되었으며, 전주 대비 변동률은 1.2주부터 제공, '24년 누계는 '24.1.2주부터 누계된 변동률임

지역	매매 변동률		전세 변동률	
	7.1	7.8	7.1	7.8
부산	-0.07	-0.05	0.00	0.00
중	-0.07	-0.02	-0.06	-0.04
서	-0.01	0.00	0.05	0.06
동	-0.02	-0.09	0.02	0.00
영도	-0.08	-0.11	0.08	0.05
부산진	-0.04	-0.03	-0.02	-0.01
남	-0.06	-0.13	0.01	0.03
연제	-0.20	0.03	0.00	-0.04
수영	-0.09	-0.04	-0.06	-0.02
해운대	-0.15	-0.03	-0.05	-0.04
금정	-0.06	-0.05	0.01	0.00
동래	-0.04	-0.03	-0.03	-0.02
기장	-0.01	0.03	-0.03	0.03
북	-0.06	-0.04	0.07	0.04
강서	-0.05	-0.08	-0.05	-0.05
사상	-0.05	-0.12	0.02	0.07
사하	-0.03	-0.04	0.02	0.01
대구	-0.13	-0.11	-0.06	-0.08
중	-0.19	-0.04	-0.12	-0.05
동	-0.08	-0.15	-0.05	-0.02
서	-0.25	-0.14	-0.08	-0.08
남	-0.08	-0.16	-0.05	-0.21
북	-0.13	-0.09	-0.07	-0.10
수성	-0.12	-0.14	-0.04	-0.05
달서	-0.14	-0.12	-0.11	-0.13
달성	-0.16	-0.03	0.01	-0.05
광주	-0.03	-0.04	-0.03	-0.02
동	-0.01	-0.07	-0.02	0.01
서	0.01	-0.03	-0.08	-0.02
남	-0.04	-0.08	0.10	-0.01
북	-0.01	-0.03	0.01	-0.02
광산	-0.10	-0.03	-0.08	-0.03
대전	0.00	-0.05	-0.07	-0.06
동	-0.02	-0.04	-0.04	-0.14
중	-0.02	-0.08	-0.04	-0.05
서	0.02	-0.06	-0.09	0.01
유성	0.01	-0.03	-0.08	-0.11
대덕	-0.04	-0.02	-0.03	-0.04
울산	-0.01	-0.01	0.03	0.02
중	0.02	0.01	0.03	0.03
남	0.00	0.01	0.01	0.01
동	-0.02	-0.03	0.04	0.04
북	-0.01	0.00	0.02	0.02
울주	-0.04	-0.05	0.05	0.03

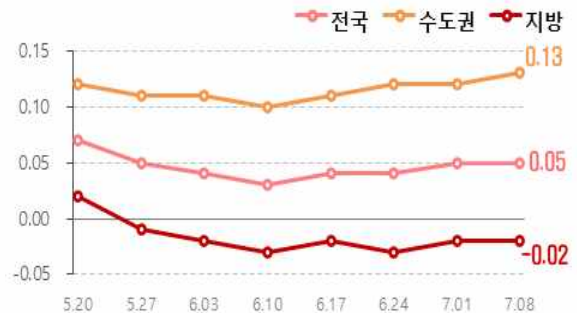
주간 아파트 매매가격지수 변동률

[단위 : %]



주간 아파트 전세가격지수 변동률

[단위 : %]



주요지역 아파트 매매가격지수 변동률

[단위 : %]



주요지역 아파트 전세가격지수 변동률

[단위 : %]



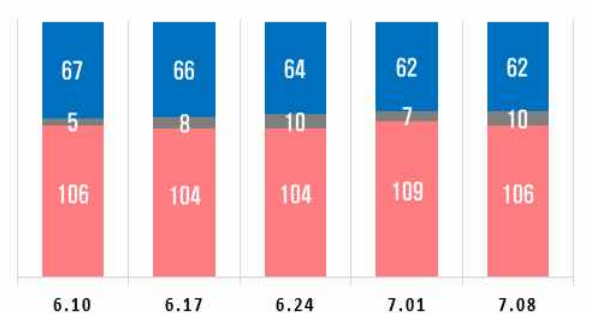
아파트 매매가격 변동 지역분포 추이

■ 상승 ■ 포함 ■ 하락



아파트 전세가격 변동 지역분포 추이

■ 상승 ■ 포함 ■ 하락



전국 아파트 매매·전세가격지수 추이

